



# 會社 紹介書

## (Introduction of Company)

### HEAD OFFICE

605 Cheil B/D, 85 Modeok-ro, Sasang-gu, Busan, Korea. Zip code 46924  
 부산 광역시 사상구 모덕로 85 제일빌딩 605  
 TEL : +82-51-301-0941 / FAX : +82-51-301-0943  
 E-mail : [kkw8295@daum.net](mailto:kkw8295@daum.net) / [www.yjsp.co.kr](http://www.yjsp.co.kr)

### FACTORY

46 Dongbuk-ro, 1007beon-gil, Sangdong-myeon, Gimhae-si, Gyeongsangnam-do, Korea. Zip code 50803  
 경상남도 김해시 상동면 동북로 1007번길 46

표지포함 총. (30매)

## Greeting.

(주)영진 에스피에서는,  
그 동안 축적된 기술과 경험을 바탕으로 하는 산업기계, 공해방지 시설 전문 업체 입니다.

산업분야가 갈수록 하이테크화, 고도화됨에 따라 귀사의 제품 품질향상과 경영 합리화에 기여할 수 있는  
각종 환경장치 설비, 산업기계, 플랜트 설비 일체를 성실히 공급하고자 합니다.

앞으로도 우수한 인력과 축적된 기술력을 바탕으로 우수한 장비를 제작하여 끊임없이 노력하며 신속한  
A/S 정신으로 고객만족에 최우선을 다하는 기업으로 끊임없는 기술개발과 노력으로 부흥할 수 있도록  
최선을 다하겠습니다.

감사합니다.

김 관 원 / CEO

(주)영진 에스피 임직원 일동.



# Quality

## 품질 방침 및 환경방침.

- 품질 향상.
- 고객 감동.
- 클린 사업장 구축.

## 품질 목표 및 환경목표.

- 납기 준수율 100%
- 고객 불만 20%감축.
- 폐기물 10% 감소.





# index

1. 회사 개요.
2. 회사 설립일.
3. 주요 생산품목.
4. 조직 및 인원현황.
5. 생산 설비현황.
6. 업무 절차.
7. 주요 공사 실적.
8. 산업 기계 및 설비 제조업.
9. 인증서.
10. 사업 범위. (건축 분야)
11. Mission & Vision.
12. 회사 약도.





## 1. 회사 개요.

회사명	주식회사 영진 에스피 YOUNGJIN SP CO.,LTD.			대표이사 김남혜	
소재지	본사 및 공장	부산광역시 사상구 모덕로 85 제일빌딩 605 TEL : (051) 301-0941(代) FAX : (051) 301-0943 경상남도 김해시 상동면 동북로 1007번길 46		설립일 06.03.15	
업태	제조	종목	산업기계, 공해방지 시설, 건축 시공		
년간 평균 매출액	평균. ₩6,000,000,000억원 ~				
회사 규모	본사 및 공장	대지	건평	부대 시설	주 사업분야  -도장 전처리 설비 (SHOT/PAINT/DRY) -대기 방지 시설 -절단설비, 용접설비 -기타 산업 설비
		3,000㎡	825㎡	-	

## 2. 회사 설립일. 2006년03월15일, (주)영진 에스피 설립.

### 3. 주요 생산품목.(1/2)

#### 1). 전처리 설비/산업기계류 (PRETREATMENT EQUIPMENT & MACHINERY PART)

■ SHOT BLAST & PAINT LINE.

■ PAINT BOOTH.

■ VACUUM RECOVERY.

■ DESCALING & INDUSTRIAL MACHINERY.

■ TOTAL CONVEYOR SYSTEM.

■ TOTAL MAINTERNANCE, REPAIR & ENGINEERING.

■ MACHINERY & EQUIPMENT FOR WORK SHOP.

■ AIR BLAST ROOM EQUIPMENT.

■ DRY OVEN.

■ P.B.M (PACKAGE BLAST MACHINE & RECOVERY SYSTEM.

■ CRANE.

■ WELDING & CUTTING EQUIPMENT.

■ CONTROL PANEL.

■ MISCELLANEOUS EQUIPMENT.

#### 2). 환경설비 (ENVIRONMENT EQUIPMENT)

■ DUST COLLECTOR.

■ WET SCRUBBER.

■ 각종 산업현장 공해방지 SYSTEM.

■ ACTIVATED CARBON TOWER.

■ GAS & FUME COLLECTOR.

■ INCINERATOR.



### 3. 주요 생산품목.(2/2)

#### 3). 유압 기기류. (HYDRAULIC MACHINERY PART)

▣ HYDRALIC TOOL & PUMP.

▣ HYDRAULIC UNIT.

▣ GAS BOOSTER & GAS REGULATORS.

▣ WORKING HOLDING, Q.D.C.F.M.C AUTO SYSTEM.

▣ AUTOMATIC HYDRAULIC BLOCK MACHINE.

▣ HYDRAULIC PRESS BRAKE MACHINE.

▣ HYDRAULIC VALVE & CYLINDER.

▣ AIR LIQUID PUMP & AIR AMPLIFIERS

▣ HIGH PRESSURE HOSE & COUPLER.

▣ HYDRAULIC MACHINERY.

▣ HYDRAULIC PUNCHING MACHINE.

▣ MISCELLANEOUS .



#### 4). 기타 (OTHERS)

▣ 플랜트 류. (조선, 건설)

▣ 산업용 기계 / 기기류 제작 및 설치.

▣ 무역업 및 건축업.

▣ HIGH PRESSURE CLEANING MACHINE.

▣ GANGWAY TOWER & SERVICE TOWER.

▣ 철 구조물 제작 및 설치.

▣ 선박용 기계 / 기기류 제작 및 설치.

▣ DECK MACHINERY & EQUIPMENT.

▣ CRANE & WINCHES & WINDLASS.

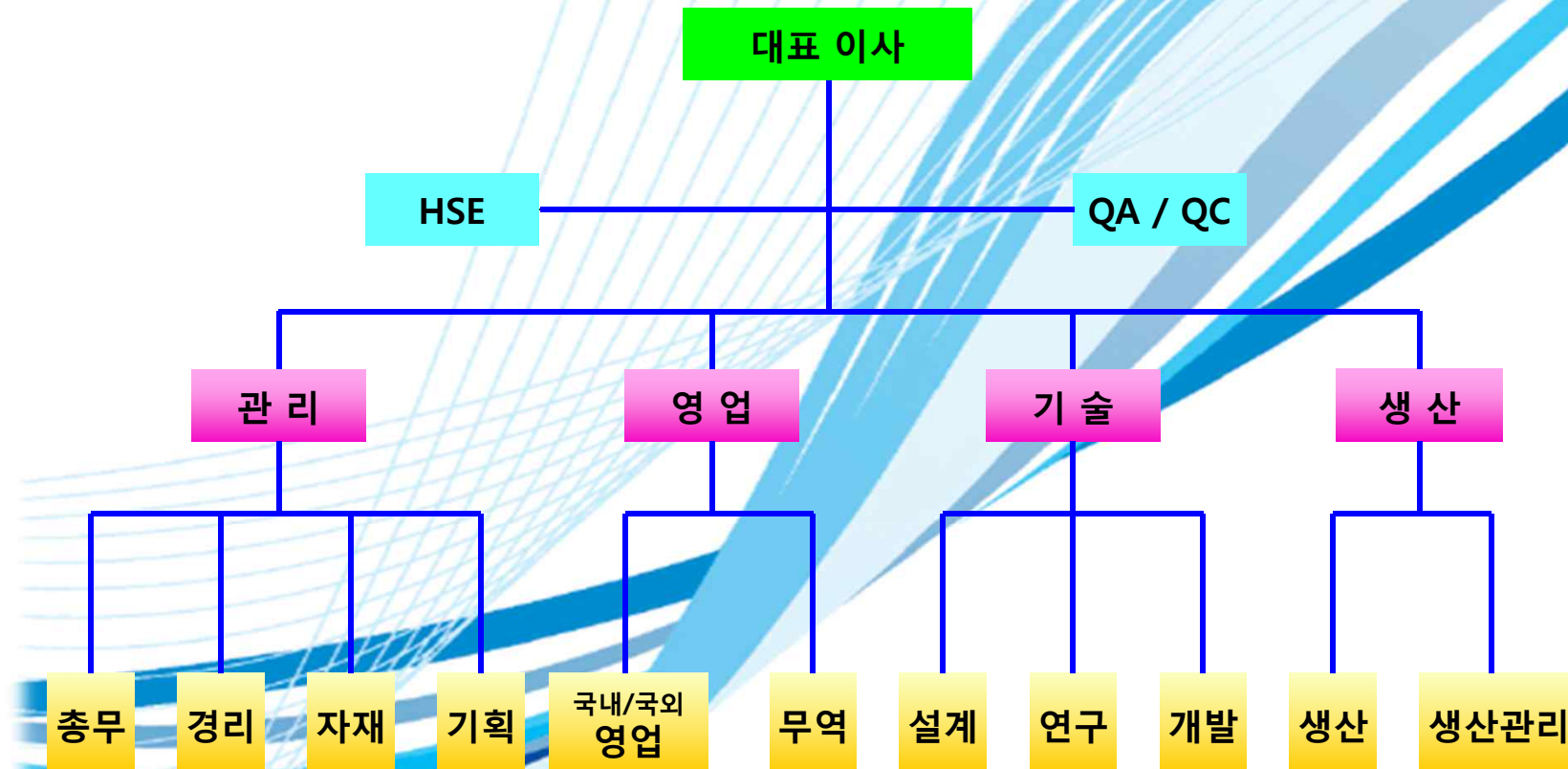
▣ MISCELLANEOUS .





## 4. 조직 및 인원현황. (1/3)

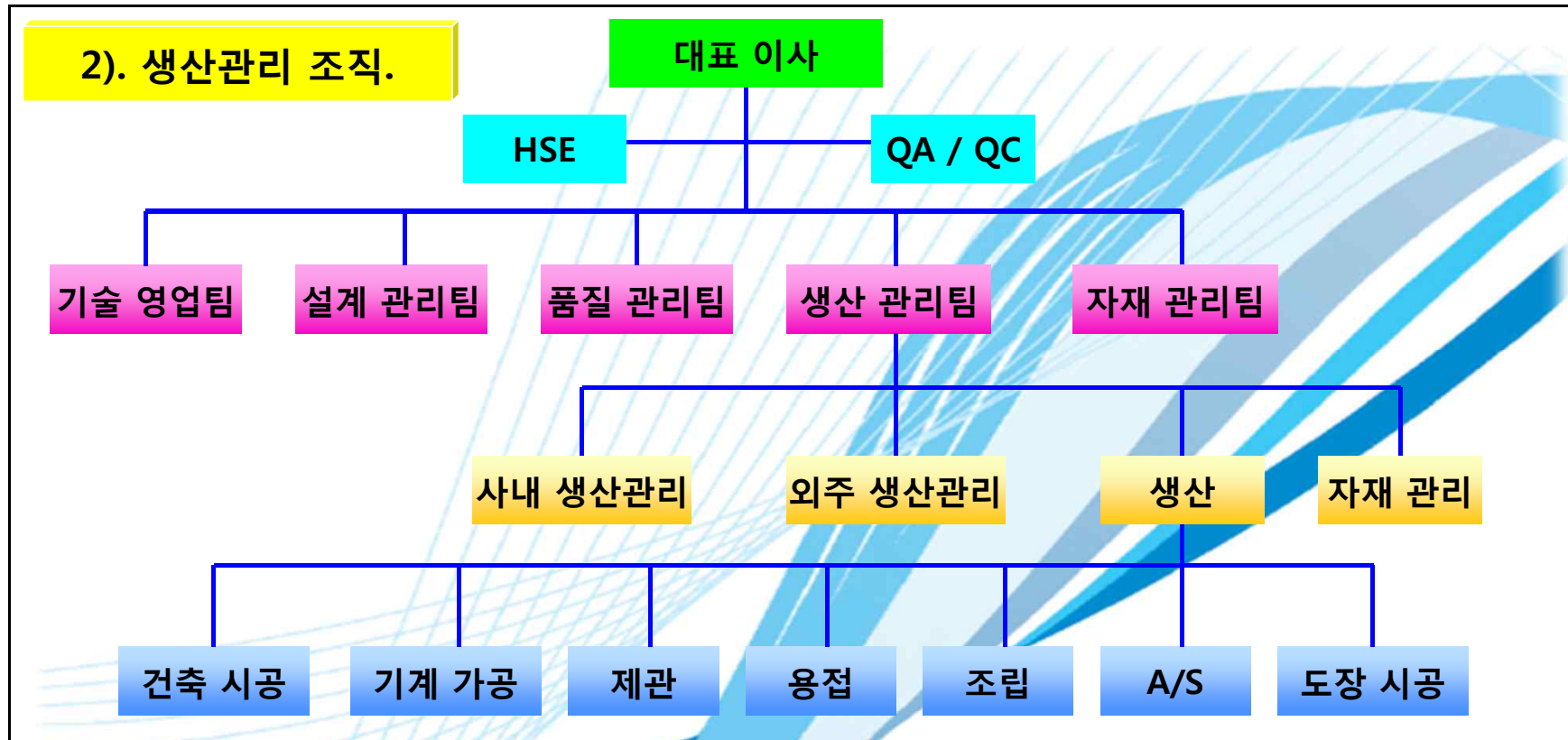
### 1). 회사조직 총괄도.







## 4. 조직 및 인원현황. (2/3)



**3). 전체 인원현황.**

관 리 직					생 산 직			계
기술 영업	자재 관리	품질 관리	생산 관리	설계 관리	직장/반장	조장	기능직원	
2	2	2	2	1	3	3	15	30

## 4. 조직 및 인원현황. (3/3)



### 4). 경력별 인원현황.

구분	인원	상세 구분					
		기술 직				기능 직 (직영)	
		30년 이상	15년 이상	10년 이상	5년 미만	직장/조장	기능 직원
CEO	(1)	(1)					
기술 영업	2	1	1				
자재 관리	2		1		1		
품질 관리	2	1		1			
생산 관리	2		1	1			
설계 관리	1	1					
생산 직	21					6	15
합계	30	3 (1)	3	2	1	6	15



## 5. 생산 설비현황. (1/3)

Ser.	Description	Size	Unit	Q'ty	Year	Remark
1	LATHE	φ900 - 4000L	SET	02	2006.03	
2	GRINDING M/C	φ270 - 1050L	SET	01	2006.03	
3	MILLING M/C	500 -1400	SET	01	2006.03	
4	MILLING M/C	300 - 600	SET	01	2006.03	
5	BENCH-DRILL M/C	SMD - 410	SET	05	2006.03	
6	RADIAL DRILLING M/C	DCR - 1500	SET	01	2006.03	
7	AIR COMPRESSOR	10HP	SET	01	2006.03	
8	OVER HEAD CRANE	3 TON	SET	01	2006.03	
9	OVER HEAD CRANE	5 TON	SET	01	2006.03	
10	OVER HEAD CRANE	5 TON	SET	01	2006.03	
11	VENDING ROLLER		SET	01	2006.03	
12	HOPPING M/C	28"	SET	01	2006.03	





## 5. 생산 설비현황. (2/3)

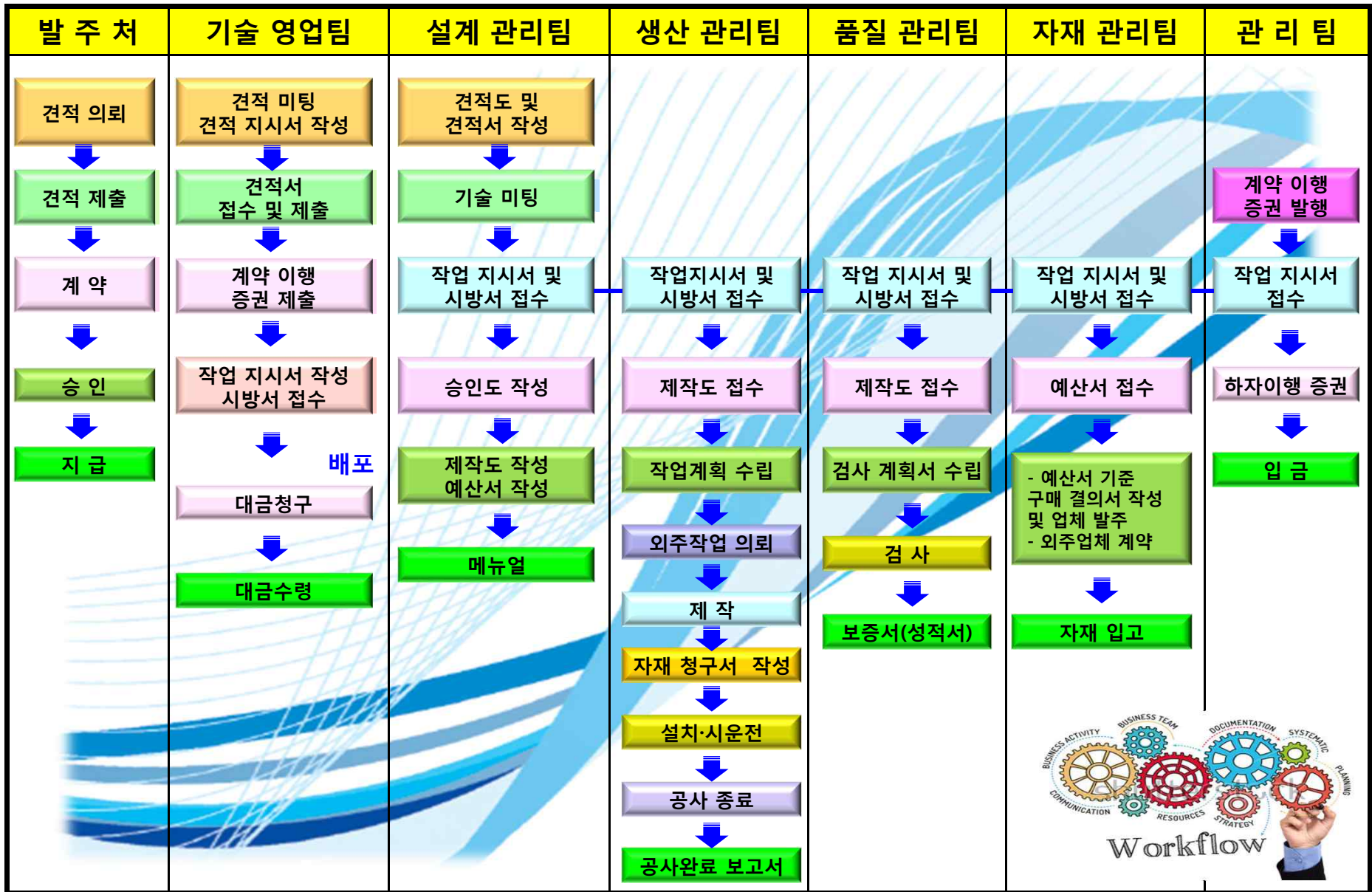
Ser.	Description	Size	Unit	Q'ty	Year	Remark
13	SHEARING M/C	2400L	SET	01	2006.03	
14	BENDING M/C	1800L	SET	01	2006.03	
15	AC WELDING M/C	40.5KVA, 440V	SET	10	2006.03	
16	CO <sub>2</sub> WELDING M/C	450A, 220/440V	SET	10	2006.03	
17	계측기	15HP	SET	01	2006.03	
18	CUTTING M/C		SET	01	2006.03	
19	프라즈마 절단기	120P, 60P	SET	01	2006.03	
20	연마기	4 ",6 ",8 "	EA	03	2006.03	
21	CHAIN BLOCK	3 TON	EA	01	2006.03	
22	CHAIN BLOCK	2 TON	EA	01	2006.03	
23	CHAIN BLOCK	1 TON	EA	05	2006.03	
24	LEVER BLOCK	15 TON	EA	02	2006.03	
25	LEVER BLOCK	3 TON	EA	04	2006.03	
26	ROD DRYER	110V - 10K	EA	06	2006.03	
27	ROD DRYER	5K	EA	01	2006.03	



### 5. 생산 설비현황. (3/3)

Ser.	Description	Q'TY	Spec.	Maker	Year	Remark	
1	COMPUTER	4	586-PENTIUMⅢ	SAM SUNG	2006.03	CAD 용	
		10	586-PENTIUMⅢ	SAM SUNG	2006.03	일반 사무용	
2	PRINTER	4	2	ML-1610 SL-M2020	SAM SUNG	2006.03	레이저 프린터
			1	5000LE	HEWLETT PACKARD	2006.03	
			1	HP Officejet Pro8100	HP	2006.03	
3	팩시 밀리 / 복 사 기	1	SCX-4512F	SAM SUNG	2006.03	정품	

## 6. 업무 절차.





## 7. 주요 공사실적. (1/8)



Ser.	Item	Q'ty	Client	Date	Remark
1	PACKAGE BLAST MACHINE	1-SET	(주)21세기 조선	2006. 08	
2	VACUUM RECOVERY	2-SET	(주)21세기 조선	2006.08	
3	PORTABLE DUST COLLECTOR	1-SET	(주)21세기 조선	2006.08	
4	PORTABLE FAN(20HP)	3-SET	(주)21세기 조선	2006.08	
5	AIR BLAST ROOM & PAINT ROOM	1-SET	YANTAI RAFFLES 조선 유한공사 (China)	2006.10	
6	PACKAGE BLAST MACHINE	1-SET	KY 중공업(주)	2006.10	
7	VACUUM RECOVERY	2-SET	KY 중공업(주)	2006.10	
8	PORTABLE DUST COLLECTOR	1-SET	KY 중공업(주)	2006.10	
9	PORTABLE FAN(20HP)	4-SET	KY 중공업(주)	2006.10	
10	AIR BLAST ROOM & PAINT ROOM	1-SET	대성 테크(주)	2006.10	
11	STEEL PLATE & PROFILE PRE-TREATMENT LINE (철판 & 형강 전처리 설비)	1-LOT	(유)해 송	2006.11	
	11-1. RE-HEATER			2006.11	

## 7. 주요 공사실적. (2/8)



Ser.	Item	Q'ty	Client	Date	Remark
11	11-2. SHOT BLAST M/C	1-LOT	(유)해 송	2006.11	
	11-3. DUST COLLECTOR			2006.11	
	11-4. PAINT BOOTH			2006.11	
	11-5. DRY OVEN			2006.11	
	11-6. ACTIVE CARBON TOWER			2006.11	
	11-7. CONVEYOR SYSTEM			2006.11	
	11-8. CONTROL PANEL & CCTV			2006.11	
12	PORTABLE FAN(20HP)	8-SET	(주)21세기 조선	2006.11	
13	PORTABLE FAN(20HP)	3-SET	대한 기업	2006.12	
14	AIR BLAST ROOM	1-SET	신신 중공업(주)	2007.02	
	14-1. PAINT ROOM(50,000CMM)	1-SET	신신 중공업(주)	2007.02	
15	VACUUM RECOVERY	2-SET	(주)21세기 조선	2007.01	
16	STEEL PLATE & PROFILE PRE-TREATMENT LINE	1-LOT	(주)와이제이 테크	2007.05	

## 7. 주요 공사실적. (3/8)



Ser.	Item	Q'ty	Client	Date	Remark
16	16-1. RE- HEATER	1-LOT	(주)와이제이 테크	2007.05	
	16-2. SHOT BLAST M/C			2007.05	
	16-3. DUST COLLECTOR			2007.05	
	16-4. PAINT BOOTH			2007.05	
	16-5. DRY OVEN			2007.05	
	16-6. ACTIVE CARBON TOWER			2007.05	
	16-7. CONVEYOR SYSTEM			2007.05	
	16-8. CONTROL PANEL & CCTV			2007.05	
17	ANGLE EDGE SHOT BLAST LINE	1-SET	주식회사 용진	2007.05	
18	ANGLE 적재 SYSTEM	1-SET	주식회사 용진	2007.05	
19	STEEL PLATE & PROFILE PRE-TREATMENT LINE PAINT BOOTH 교체 및 프로그램 전체 수정	1-SET	대우조선해양(주)	2007.08	
20	STEEL PLATE & PROFILE PRE-TREATMENT LINE PAINT BOOTH, DRY OVEN, SLAT CONVEYOR 교체 및 프로그램 전체 수정	1-SET	주식회사 용진	2007.08	



## 7. 주요 공사실적. (4/8)



Ser.	Item	Q'ty	Client	Date	Remark
21	ANGLE EDGE SHOT BLAST LINE	1-SET	주식회사 응진	2007.09	
22	ANGLE 판개 SYSTEM (비전장치 포함)	1-SET	주식회사 응진	2007.09	
23	STEEL PLATE 이송 대차	1-SET	주식회사 응진	2007.09	
24	AIR BLAST ROOM	1-SET	동남 중공업(주)	2007.12	
25	PAINT ROOM(50,000CMM)	1-SET	동남 중공업(주)	2007.12	
26	제습기(15,000Kcal/HR)	1-SET	동남 중공업(주)	2007.12	
27	제습기(15,000Kcal/HR)	2-SET	세광 조선(주)	2007.12	
28	호흡용 냉동기	1-SET	동남 중공업(주)	2007.12	
29	PACKAGE BLAST MACHINE	1-SET	IRAN MARINE INDUSTRIAL CO.	2008.01	
30	VACUUM RECOVERY	2-SET	IRAN MARINE INDUSTRIAL CO.	2008.01	
31	VACUUM RECOVERY	2-SET	(주)와이제이 테크	2008.03	
32	STEEL PLATE 이송 대차	1-SET	(주)와이제이 테크	2008.05	
33	ROLLER CONVEYOR	1-SET	(주)와이제이 테크	2008.05	

## 7. 주요 공사실적. (5/8)



Ser.	Item	Q'ty	Client	Date	Remark
34	AIR BLAST ROOM	1-SET	(주)유 일	2008.04	
35	PAINT ROOM(50,000m <sup>2</sup> )	1-SET	(주)유 일	2008.04	
36	VACUUM RECOVERY	3-SET	(주)유 일	2008.09	
37	AUTO DUMP	3-SET	(주)유 일	2008.09	
38	PACKAGE BLAST MACHINE	3-SET	Rod Way Company (Singapore)	2008.12	
39	VACUUM RECOVERY	5-SET	Rod Way Company (Singapore)	2008.12	
40	제습기(15,000Kcal/HR)	5-SET	Rod Way Company (Singapore)	2008.12	
41	BLAST UNIT	3-SET	Rod Way Company (Singapore)	2008.12	
42	STEEL PLATE & PROFILE PRE-TREATMENT LINE	1-LOT	POS-JK LLC (Dubai)	2009.01	
	42-1. PRE HEATER			2009.01	
	42-2. SHOP BLAST M/C			2009.01	
	42-3. DUST COLLECTOR			2009.01	
	42-4. PAINT BOOTH			2009.01	



## 7. 주요 공사실적. (6/8)

Ser.	Item	Q'ty	Client	Date	Remark
42	42-5. DRY OVEN	1-LOT	POS-JK LLC (Dubai)	2009.01	
	42-6. ACTIVE CARBON TOWER			2009.01	
	42-7. CONVEYOR SYSTEM			2009.01	
	42-8. CONTROL PANEL & CCTV			2009.01	
43	CNC 절단기	2-SET	POS-JK LLC(Dubai)	2009.01	
44	PLATE BENDING ROLLER(W4000x50T)	2-SET	POS-JK LLC(Dubai)	2009.01	
45	PACKAGE BLAST MACHINE	2-SET	Singapore MMI	2009.03	
46	VACUUM RECOVERY	3-SET	Singapore MMI	2009.03	
47	Steel Plate & Profile Pre-treatment Line For Preheater, PLC Programming	1-SET	Hyundai Samho Heavy Industries Co., Ltd	2009.12	
48	VACUUM RECOVERY	5-SET	Singapore MMI	2010.02	
49	AIR LAST ROOM	1-SET	Singapore MMI	2010.04	
50	CABIN PAINT LINE	1-SET	(주)두영 테크	2010.05	



## 7. 주요 공사실적. (7/8)



Ser.	Item	Q'ty	Client	Date	Remark
51	분체 도장 라인	1-SET	(주)두영 테크	2010.05	
52	제습기 (15,000Kcal/HR)	3-SET	Rod Way Company (Singapore)	2010.08	
53	STEEL PLATE & PROFILE PRE-TREATMENT LINE(W5000)	1-LOT	POSCO-CDPPC (Dalian, China)	2010.10	
	53-1. PRE- HEATER			2010.10	
	53-2. SHOT BLAST M/C			2010.10	
	53-3. DUST COLLECTOR			2010.10	
	53-4. PAINT BOOTH			2010.10	
	53-5. DRY OVEN			2010.10	
	53-6. RTO			2010.10	
	53-7. CONVERYOR SYSTEM			2010.10	
	53-8. CONTROL PANEL & CCTV			2010.10	
54	T-Bar Auto welding Line	1-LOT	Sung-mi Machine Co., Ltd. (Korea)	2011.10	

## 7. 주요 공사실적. (8/8)



Ser.	Item	Q'ty	Client	Date	Remark
55	Air Blast room & Paint Room Equipment	1-SET	Rod Way Company (Singapore)	2012.06	
56	Trolley Assembly	1-LOT	POSCO P&S (Russia)	2013.05	
57	Pre Heater	1-SET	DSME (Korea)	2013.08	
58	30tons - O/H Magnet crane	1-SET	POSCO-GSFC (Dubai)	2014.08	
59	Heating coil for storage Tank	6-SET	POSCO-GSFC (Dubai)	2015.01	
60	Winch for sub-Marine	8-SET	POSCO P&S (Russia)	2015.08	
61	Package Blast Machine Vacuum Recovery	1-SET	Rod Way Company (Singapore)	2015.09	
62	Manhole Fan	11-SET	고성 조선해양(주)	2016.02	
63	House Fan	40-SET	고성 조선해양(주)	2016.03	
64	Package Blast Machine	1-SET	Singapore MMI	2016.09	
65	Vacuum Recovery	2-SET	Singapore MMI	2016.11	
66	Plate Bending Roller	1-SET	Rod Way Company (Singapore)	2017.03	
67	제습기 (15,000Kcal/ hr)	2-SET	Rod Way Company (Singapore)	2017.08	
68	Air Blast Room	1-LOT	Rod Way Company (Singapore)	2017.10	



# 8. 산업 기계 및 설비 제조업.

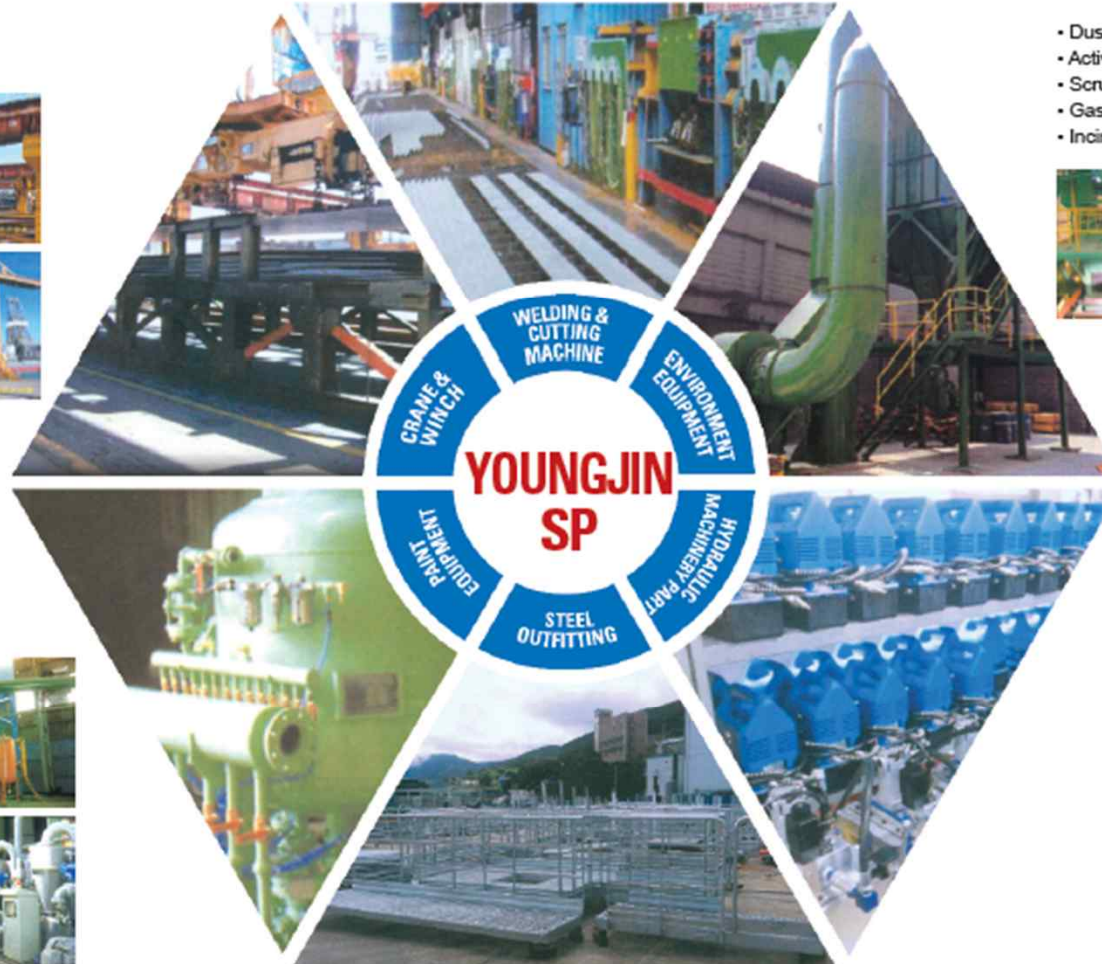
- Crane
- Machinery & Equipment for work shop
- Vessels
- Winch (Windlass)
- Structure
- Total Conveyor System



- Welding Equipment & its Accessories
- Cutting Machine



- Dust Collector
- Activated Carbon Tower
- Scrubber
- Gas & Fume Collector
- Incinerator



- P. B. M (Package Blast Machine & Recovery System)
- Paint Booth
- Vacuum Recovery
- Dry Oven



- Hydraulic Tool & Pump
- Hydraulic Cylinder
- Hydraulic Unit
- Gas Booster & Gas Regulators
- High Pressure Hose & Coupler
- Hydraulic Machinery



- Traffic Sys
- Portable Tank
- Cable Tray
- Heating Coil
- Piping
- Fittings
- Valves












# 9. 인증서. (2/2)

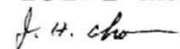


**환경경영시스템 인증서**


**(주)영진에스피**  
 부산광역시 사상구 모덕로 85 (605호)




**ISO 14001:2015, KS I ISO 14001:2015**  
 산업 기계의 설계, 개발 및 제조

상기 기업의 환경경영시스템을 ISO 14001:2015 규격의 요구사항에 따라 심사한 결과 TRA 국제인증원(서울시 구로구 구로3동 212-1번지 에이스트원타워 1차 1106호)의 인증기준에 적합한 바, 이를 정히 인증합니다.

인증등록번호: KE-0702	인증등록일: 2011. 12. 21
IAF Code: 18	개 정: 2017. 12. 11
	인증만료일: 2020. 12. 20

Authorized By:   
**Jaehyun CHO - President**  
 TRA Certification International Company Ltd.

\* This certifies to the accuracy of TRA Certifications and shall be national sign issued by TRA Certification.  
 환경경영시스템에 대한 IAF의 국제다자간상호인정협정(MLA)기법 인정기관에 의한 인정  
 TRA 국제인증원은 한국인증시험센터(KAB)로부터 환경경영체계 인증기관으로 인정 (인정번호: KAB-EC-46) 되었음을 나타내는 인칭 마크입니다.




**REGISTERED ENVIRONMENTAL MANAGEMENT SYSTEM**


**YoungJin SP CO., LTD.**  
 #605, 85, Modeok-ro, Sasang-gu, Busan, Korea

**ISO 14001:2015, KS I ISO 14001:2015**  
 Design & Development, Manufacturing of Industrial Machine

TRA Certification International (TRACI) hereby declares that this facility has been audited in accordance with the requirements of ISO 14001:2015 and meets the accreditation criteria defined in the certification scheme of TRA Certification International (TRACI) #1106, ACE Twin Tower 1, 212-1 Guro-3 dong, Guro-Gu, Seoul, Korea, Republic Of.

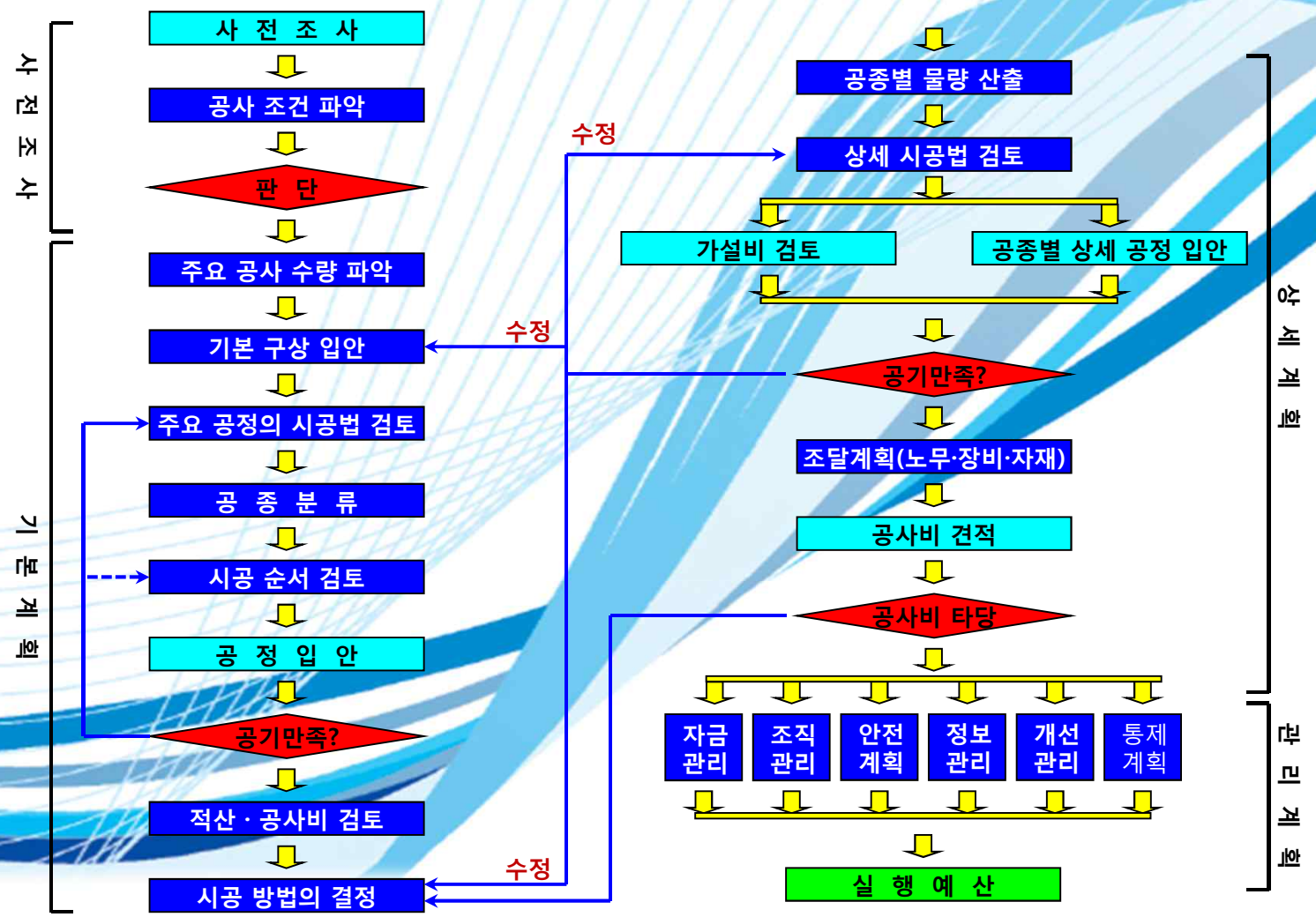
Certificate No.: KE-0702	ISSUED: 21 December 2011
IAF Code: 18	REVISED: 11 December 2017
	EXPIRES: 20 December 2020

Authorized By:   
**Jaehyun CHO - President**  
 TRA Certification International Company Ltd.

\* This certifies to the accuracy of TRA Certifications and shall be national sign issued by TRA Certification.  
 Accredited by Member of the International Accreditation Forum Multilateral Recognition Arrangement for Environmental Management Systems  
 Korea Accreditation Board(KAB) accredited TRA Certification Int'l(TRACI) as ISO 14001 Certification Body/Register. (Accreditation No. : KAB-EC-46)

# 10. 사업 범위. (건축 분야) : 1/2

## 1). 시공계획 내용과 순서.

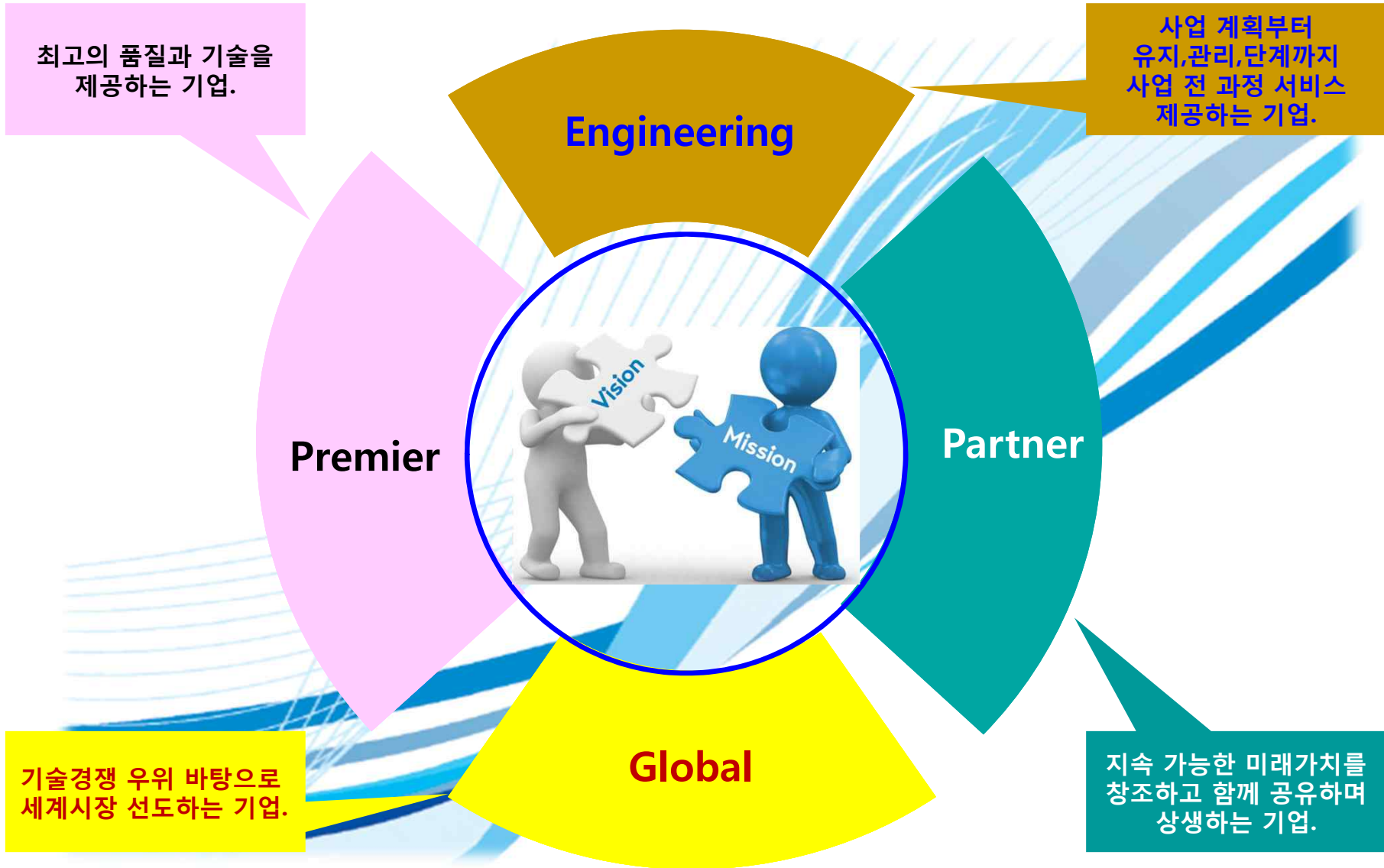




# 10. 사업 범위. (건축 분야) : 2/2

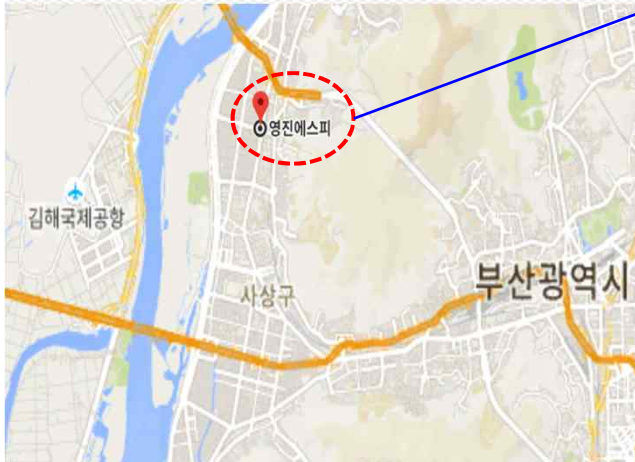


# 11. Mission & Vision.

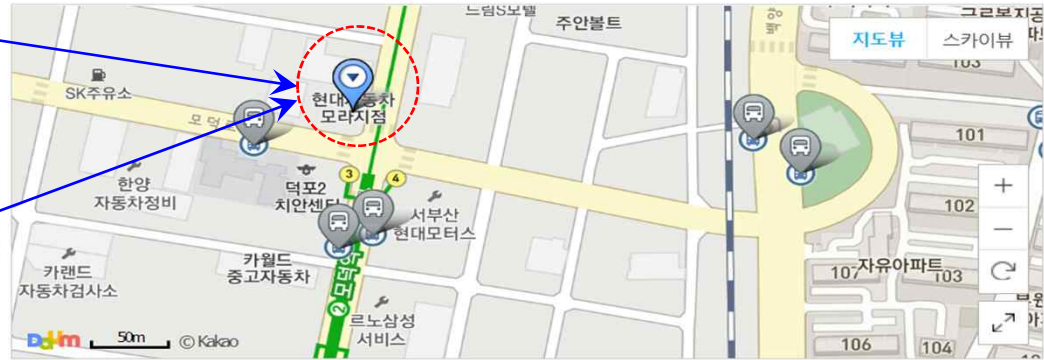




# 12. 회사 약도.



찾아가는 길



지하철역

모덕역 ② | 3번 출구 도보 1분



### HEAD OFFICE

605 Cheil B/D, 85 Modeok-ro, Sasang-gu, Busan, Korea. Zip code 46924

부산광역시 사상구 모덕로 85 제일빌딩 605

TEL : +82-51-301-0941 / FAX : +82-51-301-0943

E-mail : [kkw8295@daum.net](mailto:kkw8295@daum.net) / [www.yjsp.co.kr](http://www.yjsp.co.kr)



# 감사합니다.

(株) 永進 에스피

YOUNGJIN SP CO.,LTD.

부산광역시 사상구 모덕로 85 제일빌딩 605

TEL:051)301-0941 FAX:051)301-0943

E-mail : [kkw8295@daum.net](mailto:kkw8295@daum.net)/[www.yjsp.co.kr](http://www.yjsp.co.kr)